

# —多摩丘陵を行く— 稲城の梨の里歩き

日 時:2016年9月7日(水) 天候:曇り時々晴れ 16000歩 約11km

集 合:JR南武線矢野口駅 10時

コース:矢野口駅→旧川崎街道→大丸親水公園→南多摩駅→大丸公園→城山公園→うしさん公園・かめさん公園→稲城中央公園→大谷戸親水公園→若葉台公園→京王相模線若葉台駅(解散)

参加者:小島(L) 熊島(SL) 佐藤伊 勅使河原 平嶋 神谷 高橋文 小野里 青松秀 菊池 小林 福士 山川 市村 高橋紀 志村 桑原 山本 武倉 青松美 奥村 計21名

このところ連続して台風が来ていますが、今回も台風13号の動きが気がかりでした。予報では強い雨も予想されていたので、問い合わせもいただきましたが、雨雲の動きを私なりに検討した上で予定通り実施することになりました。結果は大正解で一滴の雨も降らず、朝方と後半は青空も顔を出し、日陰では風が涼しいくらいのウォークとなりました。それにしても気象庁の予報は、この時期あまりあてに出来ませんね。今回のコースは、東京が川崎市に食い込んだ形の稲城市エリアを歩きましたが、この辺りは昔から多摩川梨の産地として知られた場所で、一時よりその数は少なくはなったものの、住宅街のあちらこちらに梨園が点在しています。かつては梨の代表と言えば長十郎でしたが、今では甘くて水分の豊富な「幸水」「豊水」にその座を奪われ、店頭でもその姿を見ることは殆どありません。旧川崎街道に沿う大丸用水は、上流が親水公園として遊歩道が整備されていて、夏でも涼しい散歩コースとなっています。中間の丘陵地帯も緑溢れる遊歩道が完備され、後半の大谷戸親水公園ではカワセミも見られ、ホタルが飛び交う谷戸の流れが涼しさを呼びます。神奈川の西域にお住いの皆さんには遠路はるばる参加していただきましたが、多摩川沿いの梨の里と、多摩ニュータウンの近代的な公園緑地の風景を楽しんでいただけたかと思います。

<フォトレポート 小島>



大丸親水公園。大きな柳が影を落とす池の畔で集合写真。周辺は新築住宅が目立つ静かな環境です。



朝の矢野口駅改札前。久しぶりの顔も。



駅前には稲城市のマスコット「稲城なしのすけ」が。



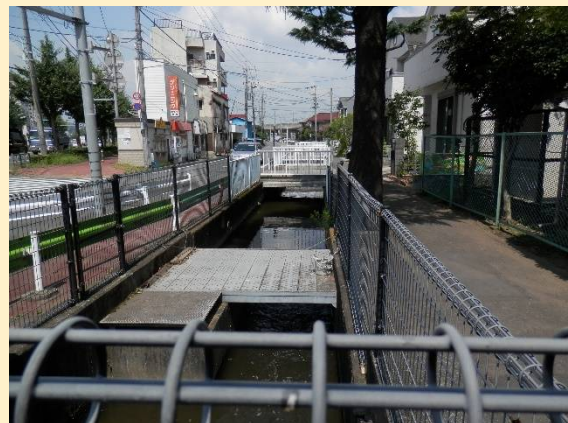
矢野口駅を出発。高架化で綺麗な外観になりました。



近くの三谷児童公園で佐藤伊さんのストレッチ。



ここから旧川崎街道に沿って歩きます。



街道沿いには大丸用水が流れ昔の面影も。



道沿いの馬頭観音。江戸時代のもの。



この辺りは老人ホームが多いようです。



梨園に寄り直売所で重たい梨のお買い物。



大丸親水公園に入りました。趣のある東屋も。



用水はここで二手に分かれ田を潤します。



遊歩道にはサルスベリが。稲穂も色づいてきました。



カモが整列！見習いたいもの。



この辺りは桜並木になっています。



中間にはこんな水辺も。



散策路の終点。この大木は何の木？



新大丸交差点。トイレ休憩場所まであと少し。



城山公園で大休止。ここからはフィッシュアイモードで撮りました。皆さんは実際より細身に写っています！



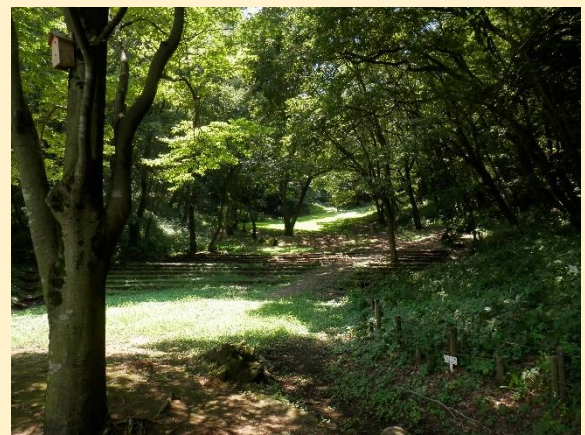
広い公園で三々五々休憩中。



休憩を終わりランチ場所目指して行軍開始！



緑多い散策コースになっています。



陽射しは暑いけど木陰は涼しい。



遥か東京方面を望む。



もうすぐランチですよ～



城山公園の南端、テニスコート周辺でランチとなりました。(カメラはそのままのモードなので、食べても細身です！)



レンズの中心はノーマルなので細身は両サイドだけ！



テニスコートの観覧席は涼風が吹き抜けます！



城山公園のモニュメント。象と鷲が。



足取りも軽く午後の部スタート。



こちら「うしさん公園」です。



次は「かめさん公園」(良く出来ています)



向陽台の住宅街。綺麗に区画整理された街並みです。



稲城中央公園に入りました。芝が目にも沁みる野球場。



♪今はもう秋～♪ 芝生を覆う落ち葉がまさに秋！



公園を繋ぐ「くじら橋」。幅の広さにびっくり！



後方は向陽台のマンション群。



稲城中央公園を出た所で小休止。



谷戸への下り階段。足が喜んでいる？



ここから大谷戸親水公園に入ります。



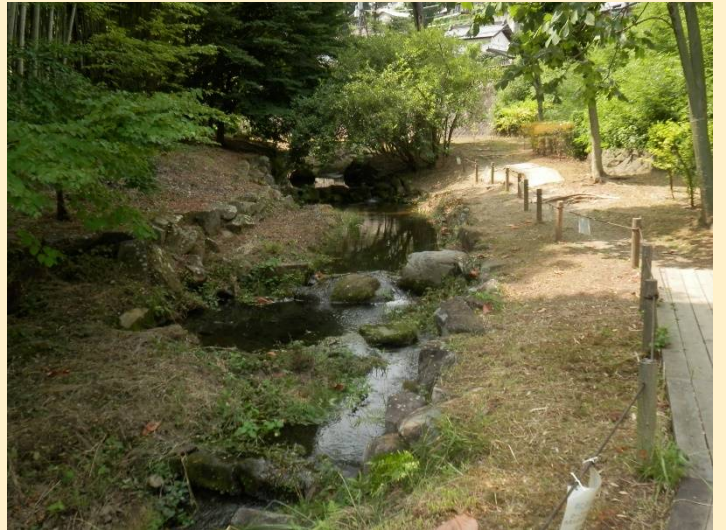
ここは地元の方が手入れし大切にしている公園です。



水車小屋。この日は何故か水車が止まっていました。



見事な一列縦隊です！（何時でも何処でもこうありたい？）



綺麗な流れのせせらぎにはカワセミも。



ここではホタルが見られるそうです。



少しでも日陰を見つけて小休止。



二人のこの格好は・・・戦時中？



ここからは階段を上がり車道に。



車道に出ると夏の陽ざしが降り注ぎます。



最終ポイントの若葉台公園。日陰は先着順？



その他の人はこの木陰で最後の休憩。



さあ、これから前方の階段を上りますよ。



アし、結構楽に上っていますね。



楽勝？（ここで皆さんバトルはすでしたが・・・）



全員無事に“難所”を克服！メデタシメデタシ・・・



若葉台駅に続く歩道橋から見たニュータウン。



ここは何？超大型複合書店「コーチャンフォー」です。



駅前通りの土手には何故かヤギが。仕事は草刈？



予定よりやや早めに京王相模原線若葉台駅に到着。

※またトンネル内でのランチかと思いましたが、天の助けか一日を通し雨に降られずほっとしました。これで雨男返上だといいのですが…。これと言って名所旧跡がある訳ではないコースでしたが、馴染みのない稲城市を知っていただき、名産の梨にも触れ、程良い距離であまり疲れの残らないウォークだったと思います。(中には物足りない人もいたかも知れませんが)

今回は人物スナップをマジックモードで撮ってみました。女性陣にはスリムに写って良かったかも？ただ一言ご注意申し上げますが、鏡の前では決してこの写真と見比べないようにして下さい！(即現実に引き戻されますよ～)

アフターは、17名で「はるひ野駅」近くのサイゼリヤで。普段参加しない人も、グループごとに楽しく過ごされたようです。

END