

木漏れ日の道、雑木林の小道、長津田の里山を訪ねる (町田フットパス その6)

時期：12月6日(火) 快晴 11km 16000歩

コース：長津田駅→八坂神社→王子神社→福泉寺→林地蔵→伯楽谷戸
すずかけ台駅→東工大キャンパス→高尾山→南町田駅

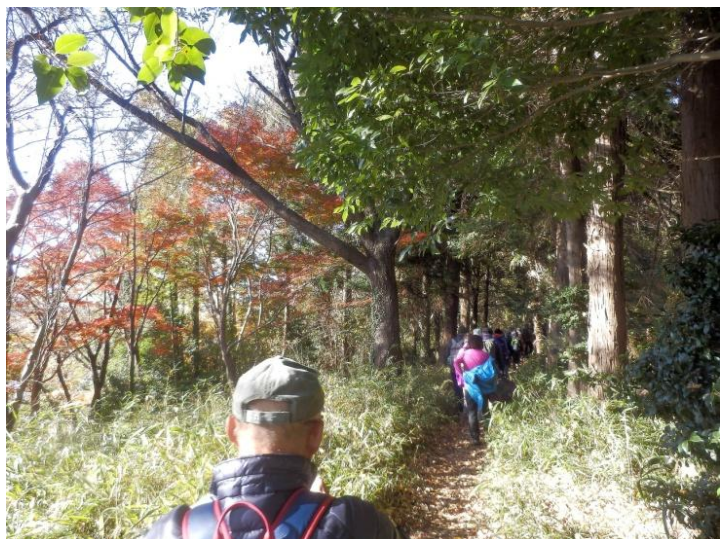
参加：リーダー 仲 その他19名



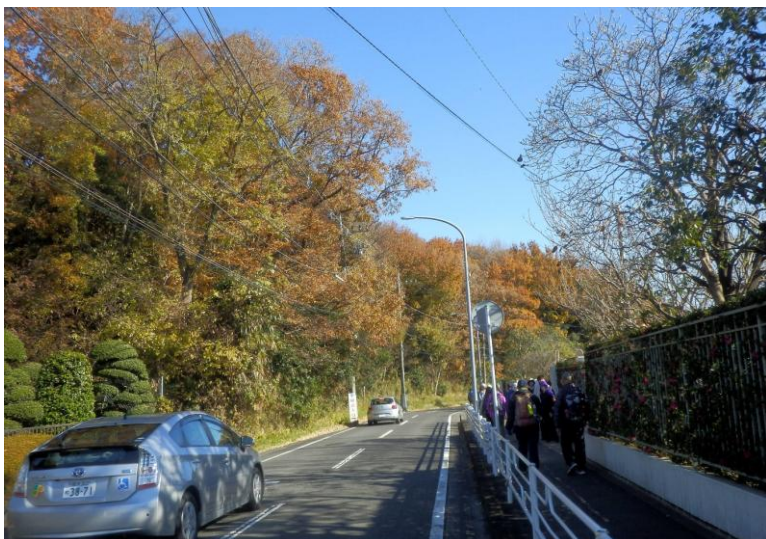
今日のコース、予定表を見ると「歴史のある長津田とその周辺、今なお残る里山の雰囲気や雑木林の尾根道を歩きます」とある。里山と雑木林に期待して……
駅近くの八坂神社で定番のコース説明とストレッチを済ませ……



神社に続く雑木林の中へ 吸い込まれるように……
朝はチョット冷え込んでいるが、天気は快晴、絶好のウォーキング日和



これ峰道……？
市街地は意外に近かそう、騒音も聞こえる……？



一旦峰を降り、広い通りにでると意外にすぐに街中
雑木林が朝日に輝いて美しい！



しばらく行くと、「旧大山街道」の標識、街道が通っていたようだ。神谷さん、懐かしそうに先頭で！



旧街道は300m程で現代の道に。ここからは神社、お寺のハシゴ参拝、まずは大石神社



信心深い・・・とも思えない面々ですが、皆お参り好き



次は王子神社 立派な社殿に寄付金額も多い！
信心深い方が多いんだな！



この辺は町田市と横浜市の境界が入り組んでいる。区画整理され整然と住宅が並んでいるのは町田市、里山などの自然が残っているのが横浜市とか



最後は七福神の福泉寺、仏様の体内潜りのような地下の暗闇通路があり、もぐった方も数名
その間、残った人は……



休憩所で一服……と思ったら、土産屋さんも兼ねてた！
「お茶と、お菓子頂いちゃったし……買おうか……？」



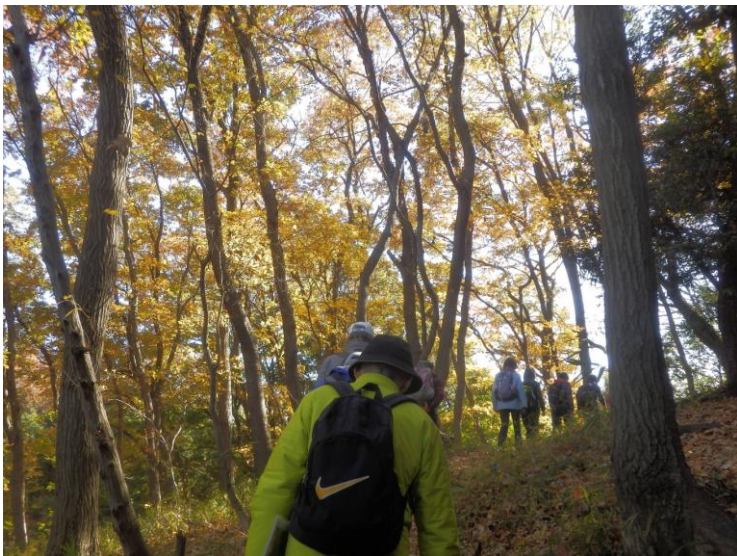
沢庵や漬物を購入……
愚痴なんて……言って無いよ！



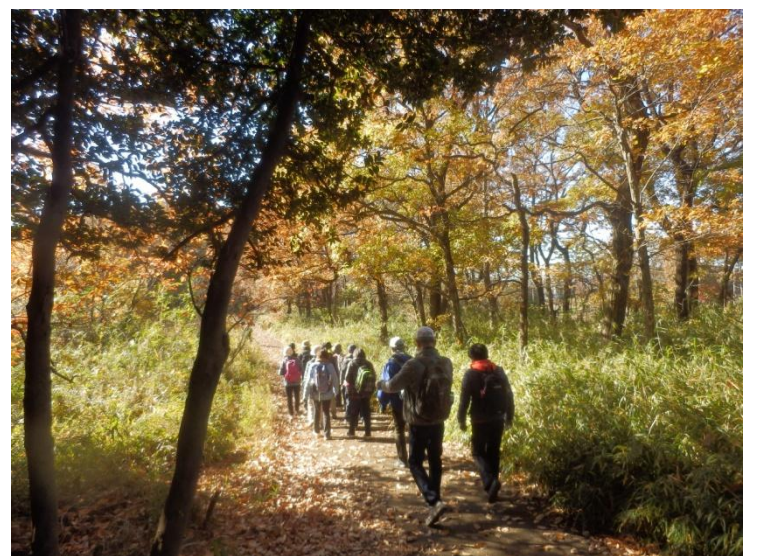
雑木林が色づいて紅葉まっさかり！
予告にあった雰囲気になってきたぞ！



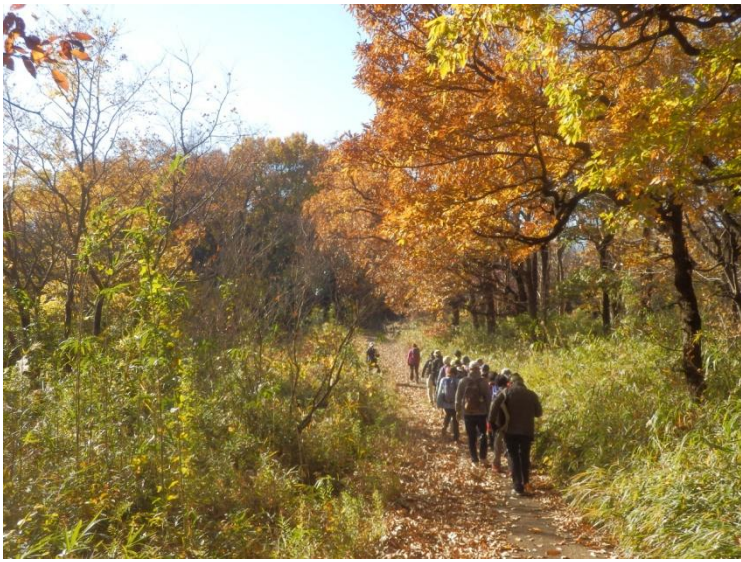
開けたところに出ると、長津田駅前にあったノッポビルが目印になり、駅周辺の市街が一望！ これ町田市側？



再び丘陵の峰道に戻ると、朝の冷気もだんだんに緩んで爽快な気分……



オレ、今年初めての里山の紅葉かな……？
先日の大山も大分紅葉していたな！



陽に当たりながらノンビリ……



伯楽谷戸の入口あたり……
辻に地藏菩薩が……皆も無言で……



この峰を越えると……



森に囲まれた、伯楽谷戸の田園が広がる
一度、谷戸生活を経験してみたい気分？



畦道で野鳥をねらった女性カメラマンが、「南天に似た
赤い実をねらって来る鳥を『狙っているんです！』」



その先の峰に出ると雑木林が一変、一面日当たりの良
い栗畑、道端に皆思い々にシートを広げて……



こおいう所で食べると……なんでも旨い！
トンビも来ないしノビリ……



今日の天気と紅葉に心満たされて満足そう……と思ったけど、お腹が満たされたのか？

まだ時間はチョット早いけど……





ゴールのすずかけ台駅はすぐ下に……
歩き足りない気分で…全員今日のオプション・コースへ



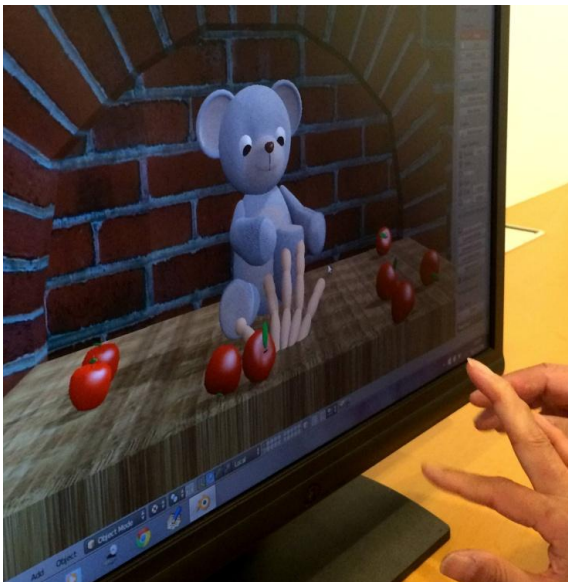
すぐ近くの「東京工業大学すずかけ台キャンパス」へ
ノーベル賞受賞者2人を記念した建物が……



お二人のノーベル賞メダルがこれ、「アレ！二枚の厚さが違う？」、最近のメダルは薄くなっているらしい



女性の受賞者は日本ではまだいません、神奈川ウォーキングクラブからも是非！……ノーマル賞ならな……！



KWCからノーベル賞の立候補者が出ました
ノーベル賞メダルの近くにあったディスプレイ画面です
熊のプー君は、画面前にある手の動きと同じように動きます。
本来はリンゴを拾わせる or 落ちてくるリンゴを受止めるゲーム
的ものですが、それを悪用してプー君を誘い出そうと、艶めか
しく指を動かし、いじめています。
プー君が誘惑に負け、画面から飛び出してくればノーベル賞も
夢ではないようです。
誘惑しているのは中村年さんか、熊坂さんらしいのですが……
もう少し色っぽい指でないと賞は無理ジャネ？

写真提供；??



大学の周りは住宅も少なく、自然が残されている
一周して大学の裏へ・・・



大学校舎の裏に当たる場所は・・・オプションのゴール



横浜高尾山！標高100m！日本初の水準点もあり神社の「ご利益」は本家をしのぐとか？